

# Mikado

Edward Barber & Jay Osgerby, 2024







# Mikado

Edward Barber & Jay Osgerby, 2024

**vitra.**



Mikado is een stoel met een serene maar in het oog springende uitstraling die niet alleen indruk wil maken door zijn vorm, maar ook door zijn comfortabele kwaliteit – of hij nu wordt gebruikt rond eettafels thuis, in restaurants of voor vergaderruimtes. De bekleding aan alle kanten en de beweging van de rugleuning versterken de zitervaring van Mikado. Een geniaal eenvoudig mechanisme dat onder de zitting verborgen zit, zorgt ervoor dat de rugleuning comfortabel in een lichte hoek achterover kan leunen.

#### **Materialen**

- **Rugleuning en zitting:** flexibele rugleuning, rugleuning van gerecycleerd post-consumer polypropyleen, zitting en rugleuning bekleed met polyurethaanschuim.
- **Binnenste zitpaneel:** gegoten aluminium.
- **Zithoogte:** 505 mm (445 mm met aangebrachte belasting, gemeten volgens EN 1335-1:2000).
- **Onderstel:** niet-stapelbaar houten onderstel in naturel eiken of donker eiken of aluminium onderstel met poedercoating of gepolijste afwerking; vervanging alleen door opgeleide professionals.
- **Bekleding:** niet gelijmd, in stof of leder met twee naden langs de zijkanten van de rugleuning; vervanging alleen door opgeleide professionals.
- **Opmerking:** alle onderdelen zijn niet gelijmd en de materialen kunnen gescheiden worden met het oog op recyclage.
- **Oorsprong hout:** eik (*Quercus robur*) uit Tsjechië.



# Modulaire componenten voor flexibiliteit en duurzaamheid

Het ontwerp van Mikado focuste vanaf het begin op duurzaamheid: de hoezen zijn niet gelijmd en kunnen worden verwijderd voor reiniging of vervanging. De poten kunnen afzonderlijk worden vervangen – daarbij kan er ook gekozen worden voor een ander materiaal zoals hout of gerecycleerd aluminium. Het binnenste zitpaneel is gemaakt van aluminium met een hoog gehalte aan gerecycleerd materiaal, en de rugleuning is gemaakt van gerecycleerd post-consumer polypropyleen, dat tijdens het recycleren gemakkelijk kan worden gescheiden van de schuimvulling. Doordat de onderdelen gemakkelijk vervangen kunnen worden, biedt Mikado heel wat mogelijkheden op de lange termijn en daardoor heeft het ook een gegarandeerde, lange levensduur.

**vitra.**

## Rugschaal

100% gerecycleerd polypropyleen (gemaakt van verpakkingsafval afkomstig van het Duitse 'Gelber Sack'-systeem (de gele zak))

## Rugkussen

Polyurethaanschuim



## Zitkussen

Polyurethaanschuim



## Zitschaal

100% gerecycleerd polypropyleen (gemaakt van verpakkingsafval afkomstig van het Duitse 'Gelber Sack'-systeem (de gele zak))



## Zitsteun

Spuitgietaluminium gemaakt van 95% gerecycleerd materiaal

## Stoelpoten

Naturel eiken of donker eiken; spuitgietaluminium, gepoedercoat of gepolijst, gemaakt van 95% gerecycleerd materiaal



# Comfort met focus op beweging



De bekleding aan alle kanten en de beweging van de rugleuning bepalen de zitervaring die Mikado biedt. Een geniaal eenvoudig mechanisme dat onder de zitting is verborgen, zorgt ervoor dat de rugleuning comfortabel in een lichte hoek naar achteren buigt.



Flexibele beweging voor extra comfort, schets van Edward Barber & Jay Osgerby, 2023.



Edward Barber en Jay Osgerby studeerden samen architectuur aan het Royal College of Art in Londen. Sindsdien tasten ze in hun gezamenlijke werk de raakvlakken af tussen industrieel design, meubeldesign en architectuur.

## Een stoel die overal past

Mikado is verkrijgbaar als Amchair met de suggestie van armleuningen of als Side Chair. Beide bieden ze een eigen typerende zitervaring en toch lijken ze zo op elkaar dat ze kunnen worden gecombineerd zonder de visuele harmonie rond een tafel of binnen een bepaalde ruimte te verstoren. Verschillende poten, twee rugleuningen, verschillende stoffen of lederen bekledingen en talloze kleuren zorgen voor een grote verscheidenheid aan configuratiemogelijkheden.

## Gebruikscategorieën voor bekledingsmaterialen

vitra.

Traditioneel heeft Vitra de bekledingsmaterialen in twee categorieën verdeeld: de toepassingsgebieden 'Home' en 'Office'. Omdat die toepassingsgebieden veranderen, zich uitbreiden en steeds meer samenvloeien, wordt de categorisering nu aangepast om realistische gebruiksscenario's te blijven weerspiegelen. De nieuwe classificatie maakt gebruik van gemakkelijk te begrijpen termen en een puntenschaal van 1 tot 3. Alle bestaande en nieuwe bekledingsmaterialen van Vitra zullen worden geclassificeerd volgens deze nieuwe gebruikscategorieën.

### Residential Use

uiterst knus en natuurlijk, met beperkte slijtvastheid



#### Savana

Savana is een gemengde stof die gewoven wordt van vezels met een verschillende dikte. Daardoor krijgt ze een onregelmatige textuur met een levendig en elegant uitzicht.

### Medium Use

robuust en duurzaam, huiselijk en gemakkelijk te onderhouden



#### Cento

Cento is gemaakt van 100% hoogwaardige scheerwol met een driedimensionale structuur en bouclé-achtig weefsel.



#### Dumet

Dumet is een vlak geweven katoenmengsel met een levendige textuur en in verschillende gemêleerde kleuren.



#### Iroko 2

De polen in het chenillegaren geven het weefsel een levendige oppervlaktetextuur die uitnodigend en fluweelacht aanvoelt.



#### Leder Premium F

Leder Premium F is een relatief glad runderleder met een platte nerf en een lichte glans. Volledig gekleurd en licht gepigmenteerd.

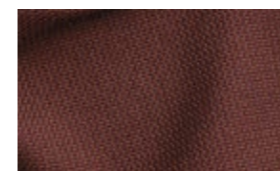


#### Nubia

Nubia is een gemengde stof met een zeer levendige, natuurlijke look en een warme, huiselijke uitstraling.

### Strong Use

hoge technische waarden, zeer robuust en duurzaam



#### Credo

Credo is een prettig aanvoelende duurzame wollen stof van eersteklas kamgaren.



#### Leder

Het door Vitra gebruikte standaardleder is een robuust, geveerd en gepigmenteerd runderleder met een gelijkmatig nerfpatroon.



#### Plano

Plano is een stevige, vlak geweven stof met een platte, gelijkmatige structuur in een breed scala aan kleuren.



#### Volo

Volo is een wolmengsel met een delicate structuur dat zijn elegante uitstraling ontleent aan een verfijnd weefpatroon.



Lichtgekleurde, hoogwaardige materialen, zoals marmer, leder, kersen- en eikenhout, gecombineerd met warme okertinten en koelere zilvertinten zorgen voor een fris, strak interieur. Natuurlijk textiel zoals Cento of boucléstoffen zoals Nubia en Savana passen er harmonieus in.



Mikado past hier perfect in neutrale, lichte bekleedingskleuren zoals cream of stone en met een onderstel in eikenhout, krijtkleurig gepoedercoat aluminium of klassiek gepolijst aluminium.



Mikado Armchair  
**Nubia**  
10 salt 'n pepper



Mikado Side Chair  
**Credo**  
12 rock



Mikado Armchair  
**Savana**  
01 pearl melange



Mikado Side Chair  
**Nubia**  
03 cream/sand



Mikado Armchair  
**Iroko**  
01 lemon



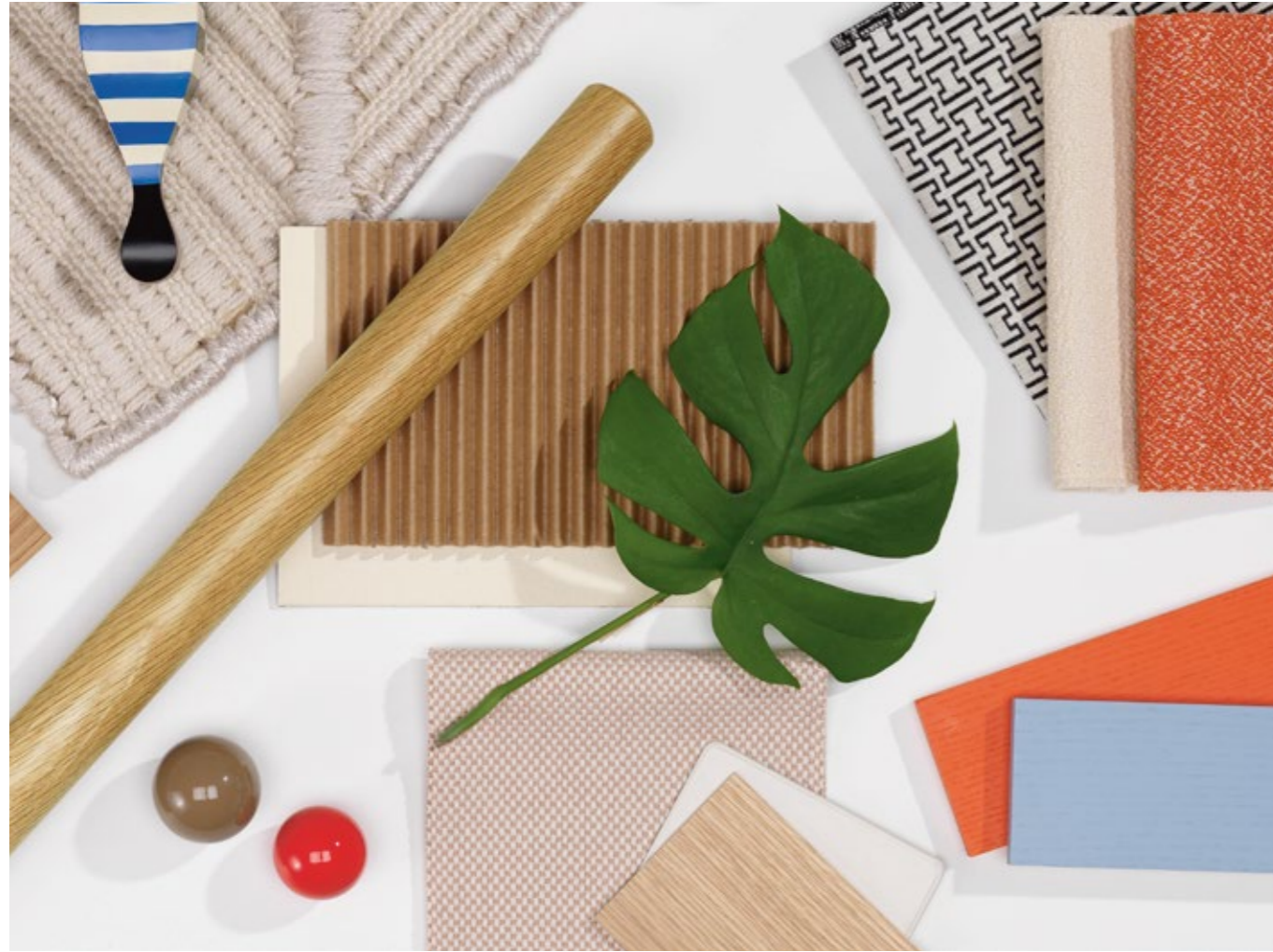
Mikado Side Chair  
**Savana**  
04 papyrus melange



Mikado Side Chair  
**Leder Premium F**  
62 ochre



Mikado Armchair  
**Plano**  
98 dark red/nero



Subtiële combinaties van neutrale kleuren en lichte tinten rood, oranje, ijsblauw en grijs, gecombineerd met materialen als berken- of eikenhout, keramiek, jute en karton en natuurlijke materialen als Cento, zorgen voor een ontspannen, ingetogen uitstraling.



Mikado Side Chair  
**Plano**  
12 light grey/ice blue



Mikado Armchair  
**Nubia**  
01 ivory/pearl



Mikado Armchair  
**Leder Premium F**  
63 cashew



Mikado Side Chair  
**Savana**  
04 papyrus melange



Mikado is hier de perfecte keuze in lichte kleuren zoals nude of orange en een lichtgekleurd onderstel in eikenhout of krijtkleurig gepoedercoat aluminium.



Mikado Armchair  
**Dumet**  
25 ochre melange



Mikado Side Chair  
**Nubia**  
03 cream/sand



Mikado Side Chair  
**Cento**  
05 orange



Mikado Armchair  
**Cento**  
12 dark red melange





Uitgesproken kleuren zoals groen of roze en zwarte accenten gecombineerd met materialen als gerecycleerd plastic, linoleum, metaal, donker eiken- of essenhout en kurk stralen jeugdigheid en zelfvertrouwen uit. Bijpassende stoffen zijn Volo, Plano, Cento of Credo in levendige kleuren.



Mikado komt hier bijzonder goed tot zijn recht in een gekleurde bekleding, bv. in groene of roze tinten, gecombineerd met poten in lichte eik of aluminium.



Mikado Armchair  
**Nubia**  
03 cream/sand

Mikado Armchair  
**Dumet**  
27 pale blue/emerald

Mikado Side Chair  
**Cento**  
09 malachite

Mikado Side Chair  
**Credo**  
22 emerald/ivy



Mikado Side Chair  
**Dumet**  
03 cream/sand

Mikado Armchair  
**Cento**  
02 pink/mustard

Mikado Side Chair  
**Iroko**  
16 salmon

Mikado Armchair  
**Plano**  
75 marron/nero



Noten- en palissanderhout, glanzende materialen zoals glas, fluweel, zijde en spiegelloppervlakken alsook stoffen zoals Iroko, Dumet en Corsaro creëren een stijlvolle omgeving in combinatie met donkere kleuren, variërend van bordeaux tot donkerbruin of jade en met contrasterend zwart en wit.



Mikado ziet er bijzonder mooi uit met een donkere bekleding – donkerbruine, donkerrode of donkergroene tinten – en een bijpassend donker onderstel in eikenhout of aluminium.



Mikado Side Chair  
**Savana**  
03 mauve melange



Mikado Armchair  
**Cento**  
12 dark red melange



Mikado Side Chair  
**Cento**  
11 truffle/black



Mikado Armchair  
**Savana**  
08 graphite melange



Mikado Side Chair  
**Nubia**  
10 salt'n pepper



Mikado Armchair  
**Volo**  
16 black



Mikado Armchair  
**Leder Premium F**  
59 jade



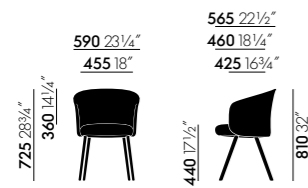
Mikado Side Chair  
**Cento**  
09 malachite



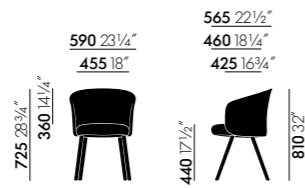


# Afmetingen

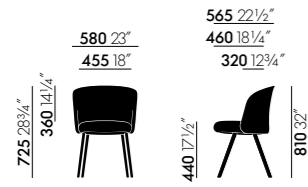
(volgens EN 1335-1:2000)



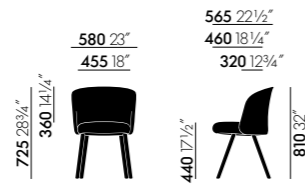
Mikado Armchair,  
poten van spuitgietaluminium



Mikado Armchair,  
poten van hout



Mikado Side Chair,  
poten van spuitgietaluminium

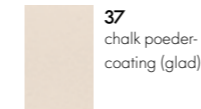


Mikado Side Chair,  
poten van hout

**vitra.**

# Kleuren en materialen

**vitra.**



**37**  
chalk poeder-  
coating (glad)



**03**  
aluminium  
gepolijst



**91**  
mint poeder-  
coating (glad)



**30**  
basic dark  
poedercoating  
(glad)

Onderstel in  
spuitgietaluminium



**10**  
naturel eiken  
gevernist

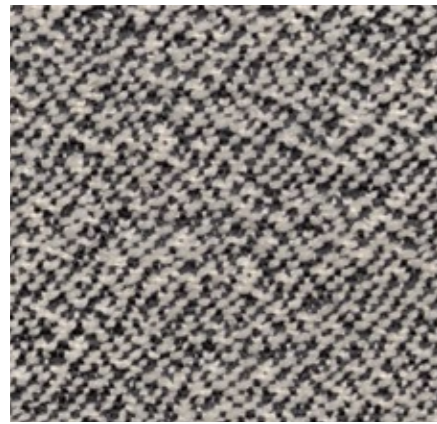


**04**  
eiken donker gebeitst  
massief, gevernist

Houten onderstel

# Bekleding materialen

## Cento Medium Use, F120



Cento is gemaakt van 100% hoogwaardige scheerwol. De bouclélook en de driedimensionale structuur creëren een levendige, volumineuze en korrelige oppervlaktetextuur. Dankzij de duurzame, pure eigenschappen van de wol heeft Cento het EU Ecolabel gekregen.

Cento is verkrijgbaar in 14 kleuren.

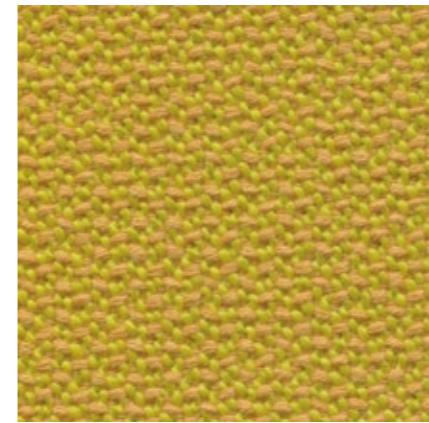
Materiaal	100% scheerwol
Gewicht	620 g/m <sup>2</sup>
Breedte	147 cm +/- 2 cm
Slijtvastheid	30.000 Martindale
Lichtechtheid	Type 5
Pilling	Graad 4-5
Wrijftechtheid	Graad 4 droog en nat

### Cento



**vitra.**

## Credo Heavy use, F120



Credo is een prettig aanvoelende, duurzame wollen stof van eersteklas kamgaren. De kleuren met twee en drie schakeringen geven deze stof een karakteristieke structuur en een levendige uitstraling. Credo maakt een doeltreffende warmte-uitwisseling mogelijk, zodat u steeds van een aangename temperatuur geniet. Deze stof kan ook in kantooromgevingen worden gebruikt.

Credo is verkrijgbaar in 22 kleuren.

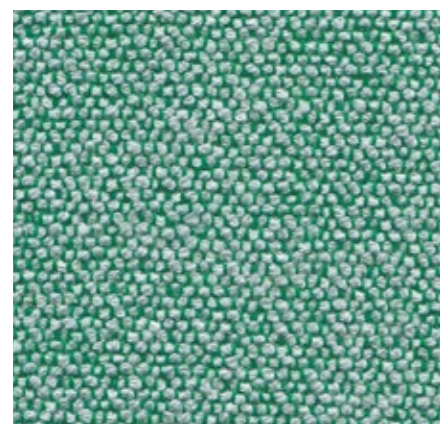
Materiaal	5% polyamide, 95% scheerwol
Gewicht	640 g/m <sup>2</sup>
Breedte	145 cm +/- 2 cm
Slijtvastheid	100.000 Martindale
Lichtechtheid	Type 6
Pilling	Graad 4-5
Wrijftechtheid	Graad 4-5 droog en nat

### Credo



**vitra.**

## Dumet Medium Use, F8o



Dumet is een vlak geweven katoenmengsel met een levendige uitstraling. De natuurlijke, gemengde kleurschakeringen creëren een elegante stijl met Italiaanse flair. Dumet voelt zacht en fris aan.

Dumet is verkrijgbaar in 20 kleuren.

Materiaal	9% polyamide, 46% katoen, 8% linnen, 22% wol, 15% viscose
Gewicht	485 g/m <sup>2</sup>
Breedte	147 cm +/- 2 cm
Slijtvastheid	40.000 Martindale
Lichtechtheid	Type 5
Pilling	Graad 3-4
Wrijftechtheid	Graad 3-4 droog en nat

### Dumet



**vitra.**

## Iroko 2 Medium Use, F8o



Iroko 2 is een zachte, vlak geweven stof van chenillegaren. De polen in het garen verlenen het weefsel een levendige structuur die uitnodigend en fluweelachtig aanvoelt. De stof bestaat uit katoenvezels die de warmte uitstekend afvoeren.

Iroko 2 is verkrijgbaar in 17 kleuren.

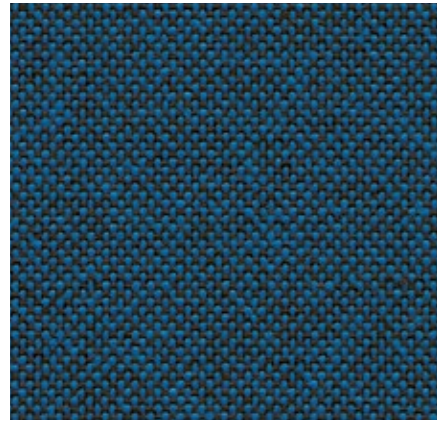
Materiaal	32% katoen, 48% polyacryl, 20% polyester
Gewicht	700 g/m <sup>2</sup>
Breedte	152 cm +/- 3 cm
Slijtvastheid	40.000 Martindale
Lichtechtheid	Type 5
Pilling	Graad 3-4
Wrijftechtheid	Graad 3-4 droog en natte

### Iroko 2



**vitra.**

## Plano Heavy use, F30



Plano is een stevige, vlak geweven stof met een platte, gelijkmatige structuur. De ruime keuze aan tweekleurige patronen met nieuwe, delicate uitgewassen schakeringen, omvat veel relatief nieuwe kleurtinten. Een groot aantal daarvan is afgestemd op het kleurenpalet van Hopsak. Dankzij de slijtvastheid en lange levensduur, is Plano tevens de ideale keuze voor kantoormeubels.

Plano is verkrijgbaar in 39 kleuren.

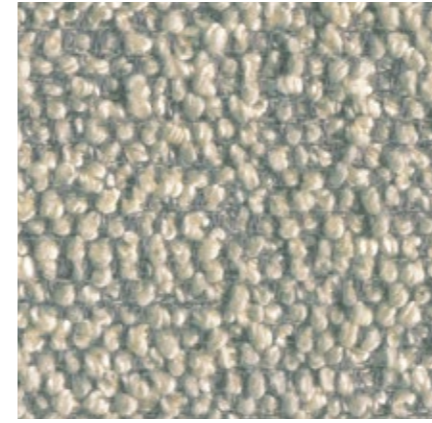
### Plano



**vitra.**

Materiaal 100% polyester  
Gewicht 265 g/m<sup>2</sup>  
Breedte 142 cm +/- 2 cm  
Slijtvastheid 80.000 Martindale  
Lichtechtheid Type 6  
Pilling Graad 4-5  
Wrijftechtheid Graad 4-5 droog en nat

## Nubia Medium Use, F100

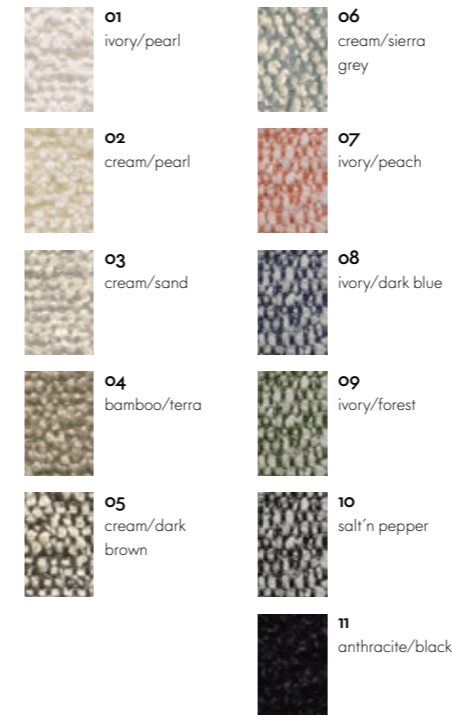


Nubia is een gemengde stof met een zeer levendig, natuurlijk uitzicht. De fijne onderliggende structuur, afgewisseld met volumineus bouclégaren, geeft de stof diepte en zorgt voor een zachte, uitnodigende textuur. De verschillende combinaties van garens creëren ofwel contrasterende of rustige kleurcomposities met een duidelijke mediterrane flair.

Nubia is verkrijgbaar in 11 kleuren.

Materiaal 2% polyamide, 30% scheerwol, 25% polyacryl, 43% polyester  
Gewicht 570 g/m<sup>2</sup>  
Breedte 140 cm  
Slijtvastheid 35.000 Martindale  
Lichtechtheid Typ 5  
Pilling Graad 4  
Wrijftechtheid Graad 3-4 droge en natte

### Nubia





## Savana Residential use, F80



Savana is een gemengde stof die geweven wordt van vezels met een verschillende dikte. Daardoor krijgt ze een onregelmatige textuur met een levendig en elegant uitzicht. Een scala aan getemperde en natuurlijke aardetinten, in combinatie met het droge, prettig aanvoelende textiel, benadrukken de Italiaanse flair van de stof.

Savana is verkrijgbaar in 8 kleuren.

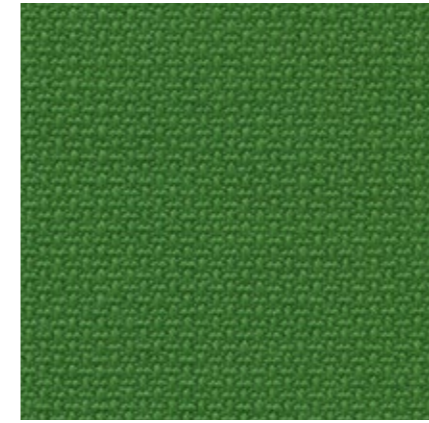
Materiaal	8% polyamide, 19% katoen, 50% polyacryl, 23% linnen
Gewicht	820 g/m <sup>2</sup>
Breedte	140 cm
Slijtvastheid	30.000 Martindale
Lichtechtheid	Typ 5
Pilling	Graad 3-4
Wrijftechtheid	Graad 3-4 droge en natte

### Savana



**vitra.**

## Volo Heavy use, F60



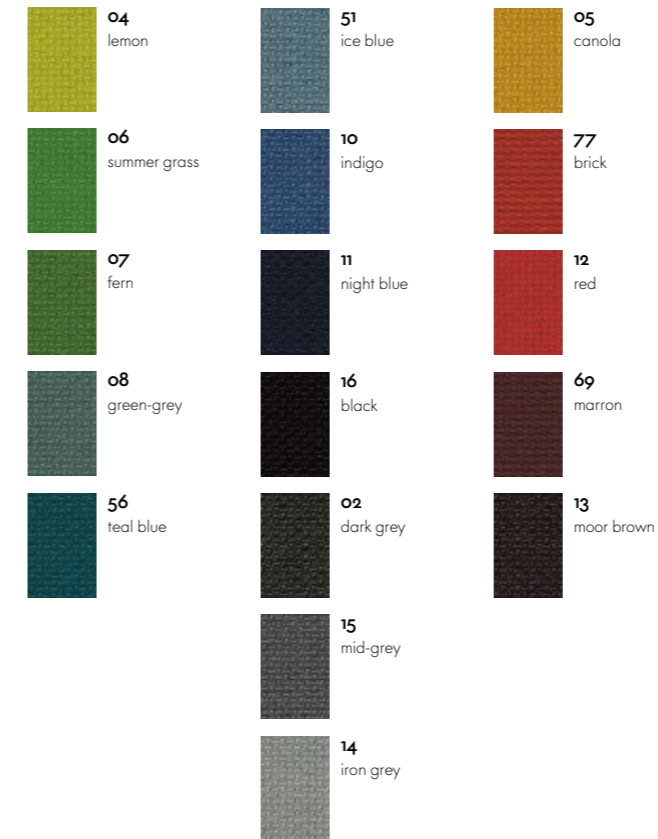
Volo is een wolmengsel met een delicate structuur dat zijn elegante uitstraling ontleent aan een verfijnd weefpatroon. De sterke, effen kleuren komen optimaal tot hun recht in deze expressieve stof, die bovendien aangenaam aanvoelt. Dankzij de zachte uitstraling en aantrekkelijke structuur, is Volo perfect geschikt voor wooninterieurs, maar het leent zich tevens uitstekend voor gebruik in de contractsector.

Volo is verkrijgbaar in 17 kleuren.

Materiaal	15% polyamide, 85% scheerwol
Gewicht	435 g/m <sup>2</sup>
Breedte	145 cm +/- 3 cm
Slijtvastheid	100.000 Martindale
Lichtechtheid	Type 6
Pilling	Graad 4-5
Wrijftechtheid	Graad 4-5 droog en nat

**vitra.**

### Volo



## Leder Heavy use, L20



De standaard lederkwaliteit die door Vitra wordt gebruikt, is een robuust, geveerd en gepigmenteerd reliëfleder met een gelijkmatig nerfpatroon. De slijtvastheid en onderhoudsvriendelijkheid van dit leder maken het tevens geschikt voor gebruik in kantoren.

Leder is verkrijgbaar in 16 kleuren.

Materiaal	Sterk runderleder met een karakteristiek, gelijkmatig nerfpatroon
Lichtechtheid	Type 6
Dikte	1,1 - 1,3 mm
Wrijftechtheid	Graad 4 droog en nat

### Leder



**vitra.**

## Leder Premium F Medium Use, L50



Leder Premium F is een relatief glad runderleder met een platte nerf en een lichte glans. Het is volledig gekleurd, licht gepigmenteerd en verwerkt met een looistof die gewonnen wordt uit de bladeren van olijfbomen (een restproduct uit de olijvenooft).

Leder Premium F is verkrijgbaar in 22 kleuren.

Materiaal	Semi-aniline nappa leder dat zeer zacht en soepel aanvoelt, plantaardig gekleurd
Wrijftechtheid	Type 5
Dikte	1,1 - 1,3 mm
Wrijftechtheid	Graad 4 droog en nat

**vitra.**

### Leder Premium F

